



## PREFEITURA MUNICIPAL DE FEIRA NOVA/PE

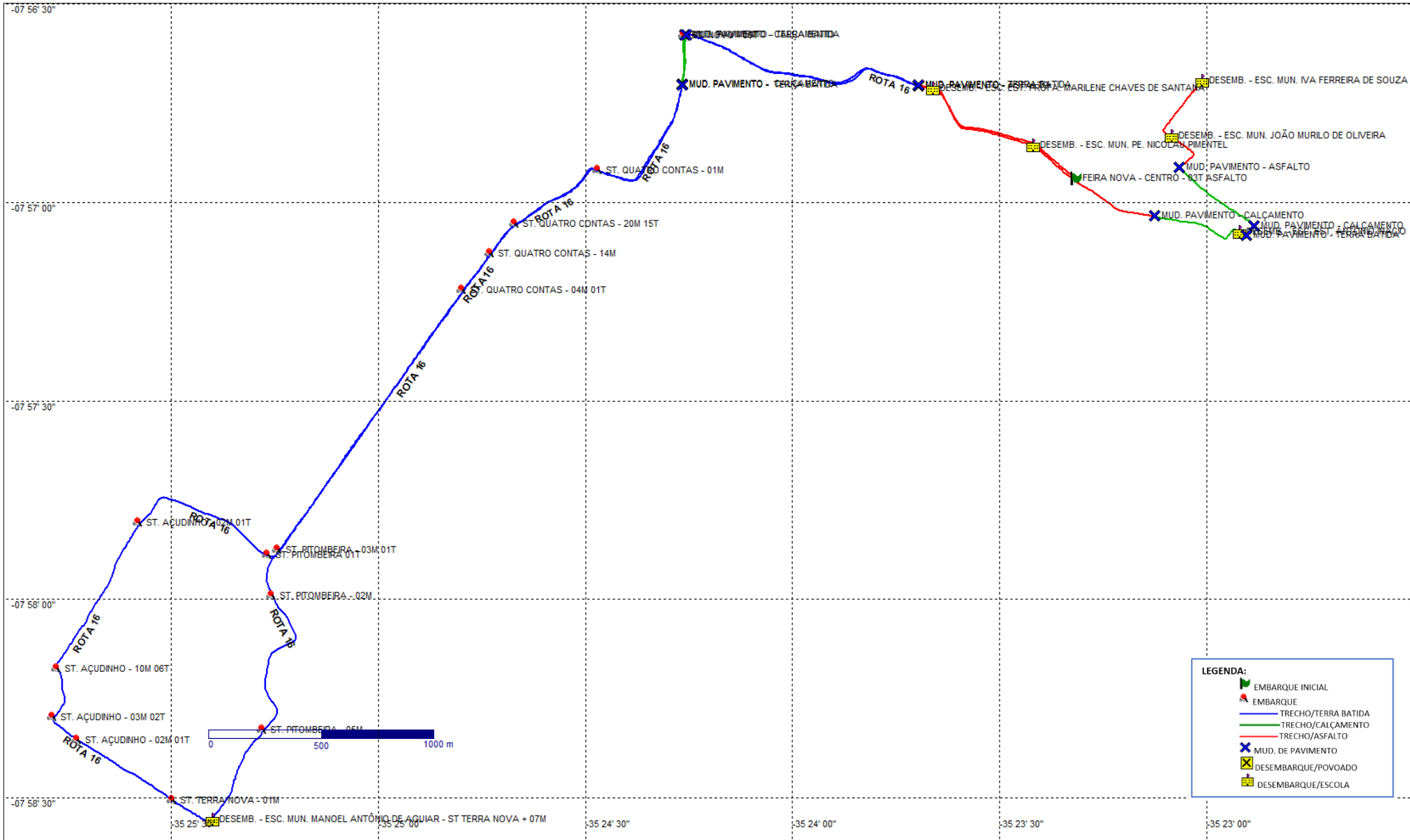
ORIGEM		ITINERÁRIO						DESTINO FINAL	
CIDADE.		CIDADE, SÍTIOS NOVO, QUATRO CONTAS, PITOMBEIRA, TERRA NOVA E AÇUDINHO.						CIDADE.	
ESCOLAS/REGIÕES ATENDIDAS		(ESC. MUN. MANOEL ANTÔNIO DE AGUIAR) (ESC. EST. PROFA. MARILENE CHAVES DE SANTANA) (ESC. MUN. PE. NICOLAU PIMENTEL) (ESC. EST. ANTÔNIO INÁCIO) (ESC. MUN. JOÃO MURILO DE OLIVEIRA) (ESC. MUN. IVA FERREIRA DE SOUZA)							
TURNO	QNT ALUNOS	PORTE VEÍCULO	v <sub>m</sub> = m/s	TEMPO DA ROTA	km DIF. ACESSO	km TERRA BATIDA	km CALÇAMENTO	km ASFALTO	IDA/VOLTA Km/TOTAL
Manhã	74	ÔNIBUS (2 VEÍCULOS)	26,3 km/h	00:59:26	-	12,400	1,478	2,741	66,476 km
Tarde	37	=	=	=	-	12,400	1,478	2,741	33,238 km
Noite									
<b>TOTAL ALUNOS</b>		<b>111</b>		<b>Km TOTAL</b>	<b>-</b>	<b>24,800</b>	<b>2,956</b>	<b>5,482</b>	<b>99,714 km</b>

### MAPA GEORREFERENCIADO DE ROTA DO TRANSPORTE ESCOLAR - ROTA 16 - OUTUBRO/2023

WAY POINT	LOCALIDADE	COORDENADAS			ALUNOS
		LATITUDE	LONGITUDE	DISTÂNCIA km	
1	FEIRA NOVA - CENTRO - ORIGEM	-07 56' 56,43066"	-35 23' 18,83927"	0,000	03
2	MUD. PAVIMENTO - TERRA BATIDA	-07 56' 42,34364"	-35 23' 41,70229"	0,886	-
3	MUD. PAVIMENTO - CALÇAMENTO	-07 56' 34,69003"	-35 24' 15,45410"	1,119	-
4	ST. NOVO	-07 56' 34,84177"	-35 24' 15,46658"	0,012	06
5	MUD. PAVIMENTO - TERRA BATIDA	-07 56' 42,27213"	-35 24' 15,92147"	0,237	-
6	ST. QUATRO CONTAS	-07 57' 03,43609"	-35 24' 40,03072"	1,136	35
7	ST. QUATRO CONTAS	-07 57' 13,36110"	-35 24' 47,66119"	0,390	05
8	ST. PITOMBEIRA	-07 57' 52,73711"	-35 25' 14,38930"	1,461	04
9	ST. PITOMBEIRA	-07 57' 59,58078"	-35 25' 15,22378"	0,231	02
10	ST. PITOMBEIRA	-07 58' 19,90251"	-35 25' 16,56510"	0,754	05
11	ESC. MUN. MANOEL ANTÔNIO DE AGUIAR - ST TERRA NOVA	-07 58' 33,35217"	-35 25' 24,01343"	0,509	07
12	ST. TERRA NOVA	-07 58' 30,57949"	-35 25' 29,64623"	0,232	01
13	ST. AÇUDINHO	-07 58' 21,43854"	-35 25' 43,35711"	0,514	03
14	ST. AÇUDINHO	-07 58' 17,99997"	-35 25' 46,98010"	0,166	05
15	ST. AÇUDINHO	-07 58' 10,70778"	-35 25' 46,31538"	0,249	16
16	ST. AÇUDINHO	-07 57' 48,54095"	-35 25' 34,50937"	0,791	03
17	ST. PITOMBEIRA	-07 57' 53,47031"	-35 25' 15,77655"	0,722	01
18	ST. QUATRO CONTAS	-07 57' 07,82050"	-35 24' 43,59630"	1,733	14
19	ST. QUATRO CONTAS	-07 56' 55,27427"	-35 24' 27,96889"	0,642	01

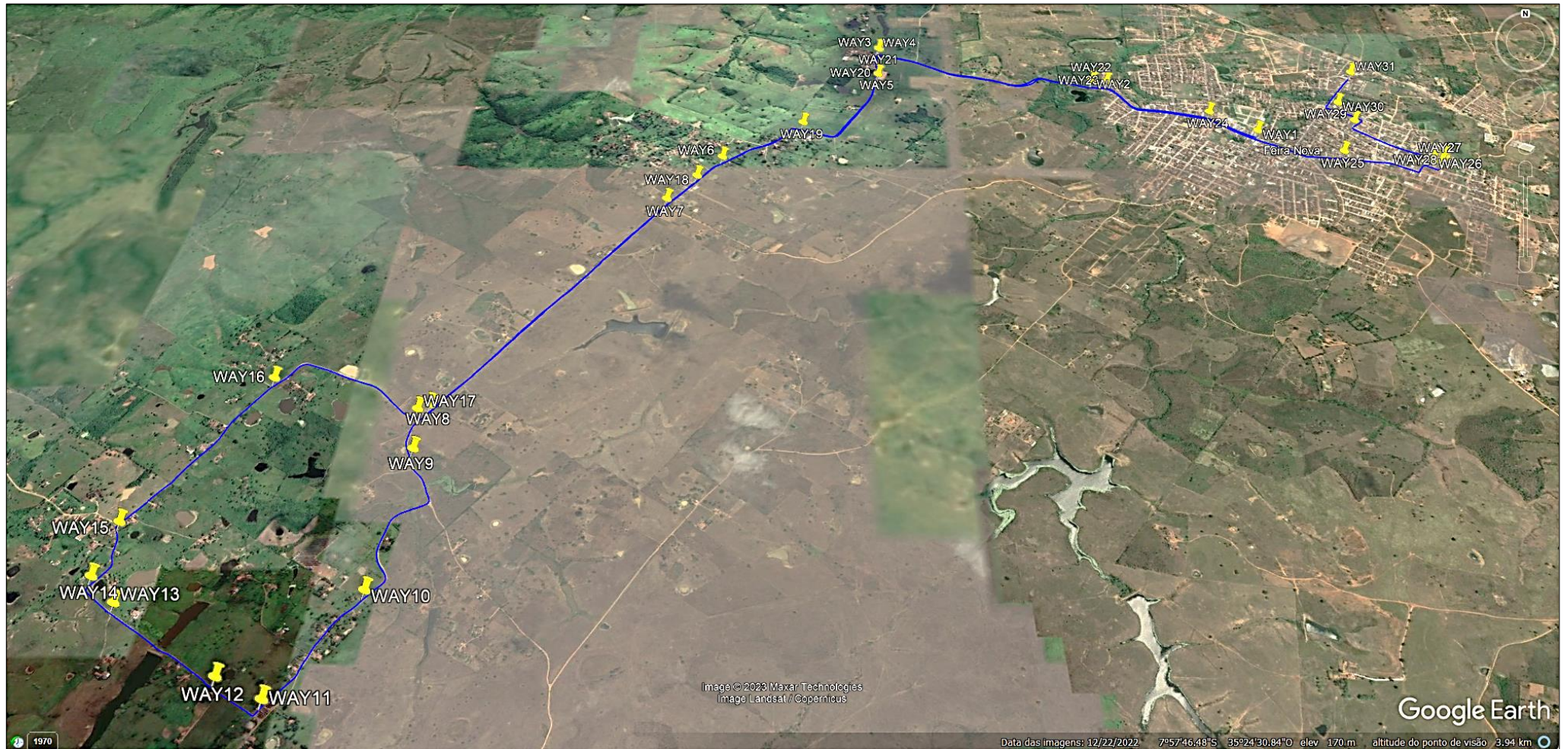
<b>20</b>	MUD. PAVIMENTO - CALÇAMENTO	-07 56' 42,20347"	-35 24' 15,88027"	0,663	-
<b>21</b>	MUD. PAVIMENTO - TERRA BATIDA	-07 56' 34,80504"	-35 24' 15,27557"	0,229	-
<b>22</b>	MUD. PAVIMENTO - ASFALTO	-07 56' 42,41745"	-35 23' 41,64736"	1,119	-
<b>23</b>	ESC. EST. PROFA. MARILENE CHAVES DE SANTANA	-07 56' 42,83159"	-35 23' 39,50752"	0,063	DESEMBARQUE
<b>24</b>	ESC. MUN. PE. NICOLAU PIMENTEL	-07 56' 51,41859"	-35 23' 25,06845"	0,566	DESEMBARQUE
<b>25</b>	MUD. PAVIMENTO - ASFALTO	-07 57' 02,09089"	-35 23' 07,45802"	0,653	-
<b>26</b>	ESC. EST. ANTÔNIO INÁCIO	-07 57' 04,50175"	-35 22' 55,11141"	0,429	DESEMBARQUE
<b>27</b>	MUD. PAVIMENTO - CALÇAMENTO	-07 57' 05,11102"	-35 22' 54,13785"	0,033	-
<b>28</b>	MUD. PAVIMENTO - TERRA BATIDA	-07 57' 03,61696"	-35 22' 53,03847"	0,053	-
<b>29</b>	MUD. PAVIMENTO - CALÇAMENTO	-07 56' 54,72265"	-35 23' 03,80288"	0,474	-
<b>30</b>	ESC. MUN. JOÃO MURILO DE OLIVEIRA	-07 56' 49,97339"	-35 23' 04,96243"	0,216	DESEMBARQUE
<b>31</b>	ESC. MUN. IVA FERREIRA DE SOUZA	-07 56' 41,74506"	-35 23' 00,58192"	0,337	DESEMBARQUE

**MAPA GEORREFERENCIADO DE  
ROTA DO TRANSPORTE ESCOLAR  
ROTA 16 - outubro/2023**





MAPA GEORREFERENCIADO DE  
ROTA DO TRANSPORTE ESCOLAR  
ROTA 16 - outubro/2023



MAPA GEORREFERENCIADO DE  
ROTA DO TRANSPORTE ESCOLAR  
ROTA 16 - outubro/2023

